



Ausschuss für Straßen, Wege und Feuerlöschwesen

Straßenunterhaltung 2026 /2027 **Ergebnis der Besichtigungsfahrt (15.10.2025)**

25.11.2025

Fachbereich I, Bautechnik und Umwelt (H. Schmidt)



Entscheidungsgrundlage von:

- regelmäßigen Kontrollfahrten Bauhof, Bauamt
- Hinweisen von Bürger
- Restarbeiten aus vorhergehenden Jahren
- Abschreibungszahlen (Straße / Kanal)

Versackte Straßeneinläufe, Schächte und Kleinstmaßnahmen werden nicht aufgeführt.

2026
Schlackenweg, Sande
(von Hauptstraße her)



2026
Schlackenweg, Sande
(von Hauptstraße her)



2026
Schlackenweg, Sande
(von Hauptstraße her)



2026
Schlackenweg, Sande
(von Hauptstraße her)



2026
Schlackenweg, Sande
(von Hauptstraße her)



2026
Schlackenweg, Sande
(von Hauptstraße her)



Schlackenweg, Sande Richtung Spielplatz



Schlackenweg, Sande Richtung Spielplatz



Schlackenweg, Sande Richtung Spielplatz



Schlackenweg, Sande

Befund:

Kein einheitliches Straßenbild, Flicker, Risse und Absätze
(1969)

Im Straßenkontrollbuch wird die Straße als Straße im schlechten Zustand geführt.

Vorschlag:

-Erneuerung der Straße
(vorherige TV-Inspektion des Schmutzwasserkanals)

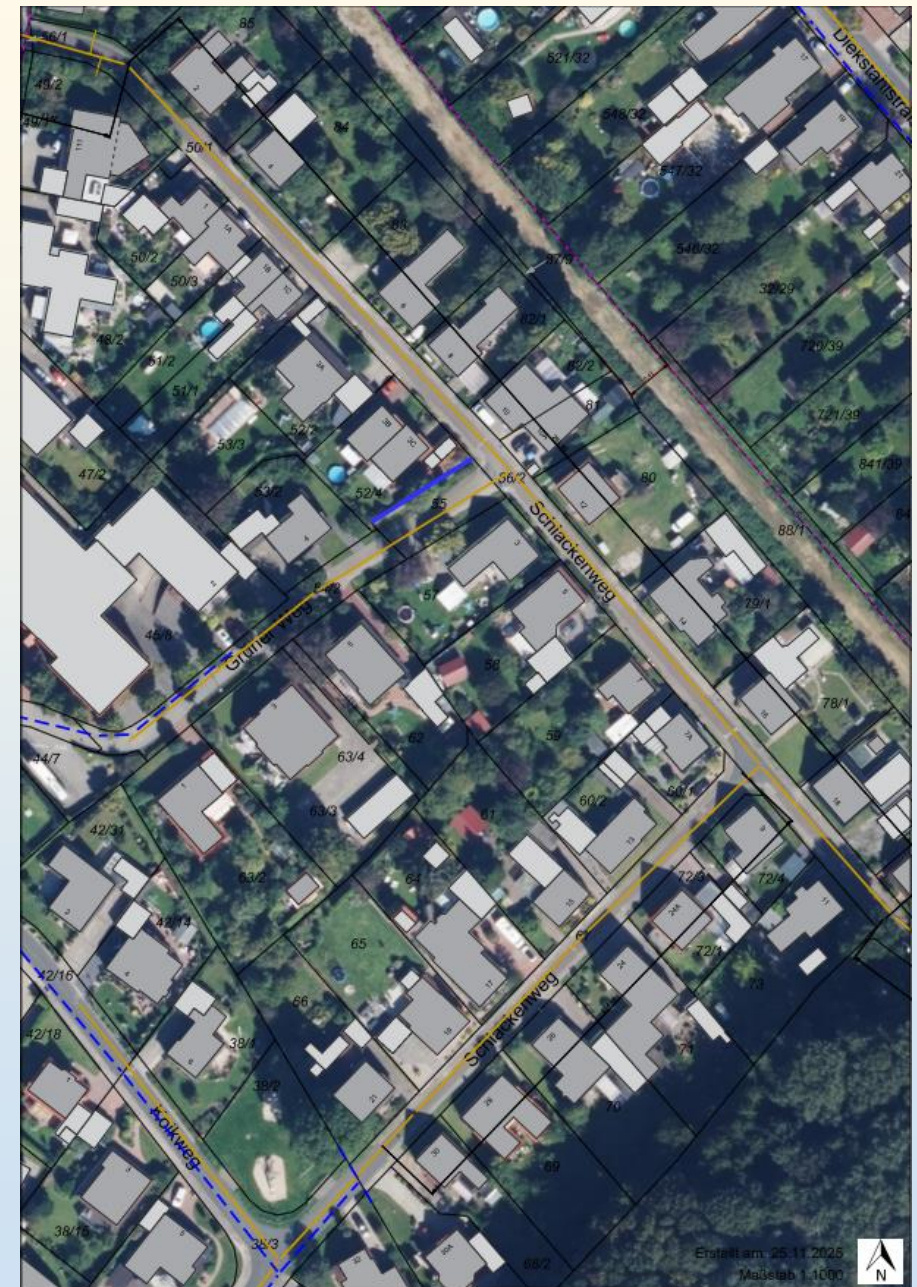
~Länge 315 m einheitliche Pflasterfläche erstellen **A**

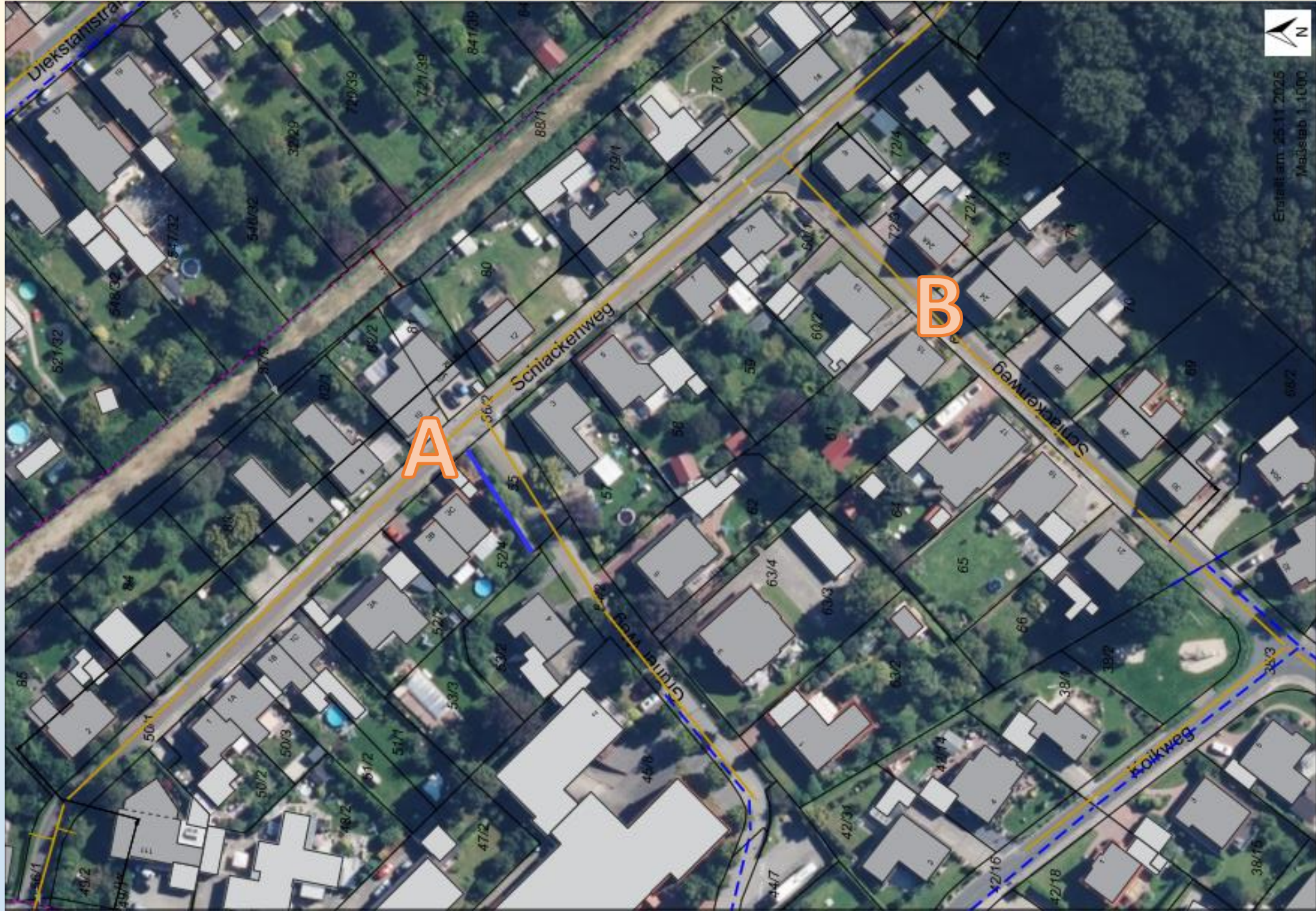
~Länge 115 m einheitliche Pflasterfläche erstellen **B**

~Länge, gesamt: 430 m, Breite 6,5 m

Einheitliche Rinne und Straßenabläufe erneuern

Grobe Kostenschätzung: 590.000€ (A 430.000€ + B 160.000€)
+ 60.000€ Planung = **650.000€**





Erstellt am: 25.11.2025
Maßstab: 1:1000

Am Bulsterdeich, Sande



Am Bulsterdeich, Sande

Befund:

In den letzten Jahren gab es vier Schmutzwasserkanalhavarien in der Straße „Am Bulsterdeich“. (1969)

Im Straßenkontrollbuch wird die Straße als Straße im schlechten Zustand geführt.

Vorschlag:

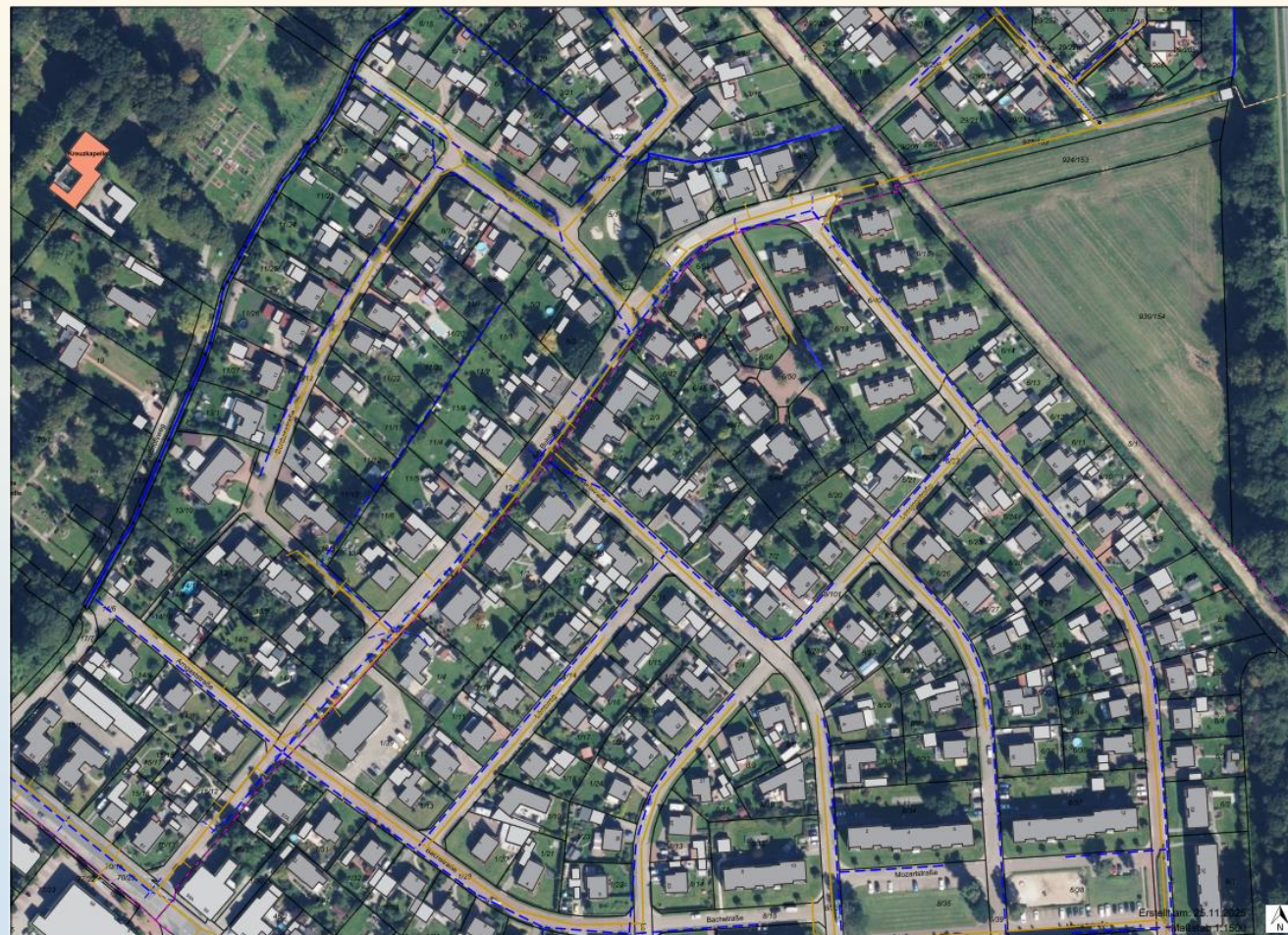
-komplette Erneuerung inklusive des Schmutzwasserkanals (vergleichbar Falkenweg 1,75 Mio.)

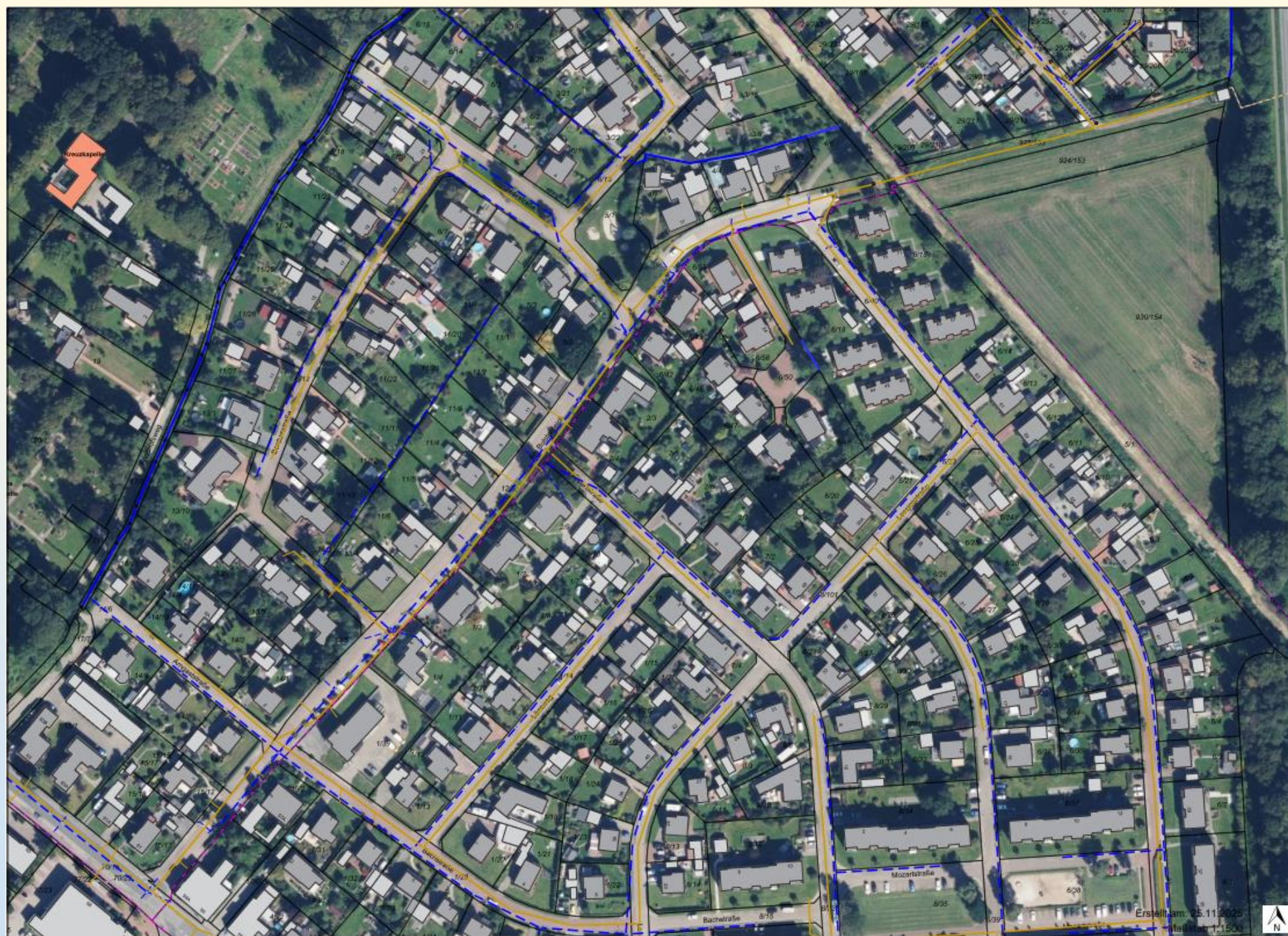
~Länge: ca. 455 m (Straße) + 180 m (Rasen)

~Breite (Gehweg: 1,50 m); (Straße: ca. 6,00 m)

- **Planung 2026, Umsetzung 2027**

grobe Kostenschätzung: 1,8 Mio. €





Kirchstraße , Sande

Befund:

- Abbruch der Rollschicht ca. 400m

Vorschlag:

-Rollschicht ausbauen und Gehweg halb aufnehmen,
Planum vom Gehweg abtragen und die Rollschicht
ohne Absatz wieder einbringen

Grobe Kostenschätzung: 35.000 €

-Evtl. Bord aus Granit einbringen

-Grobe Kostenschätzung: 45.000 €



Brücke „Pferdeschwemme“, Neustadtgödens

Befund:

Einfache Brückenprüfung 2020 (Note 3,0)

- Überbau Holz: Erneuerung von Bauteilen
- Erneuerung des Rad- / Gehwegbelages
- Erneuerung komplettes Geländer / Brüstung
- Betriebliche Unterhaltung / Reinigungsarbeiten

Grobe Kostenschätzung: 55.000 €

