

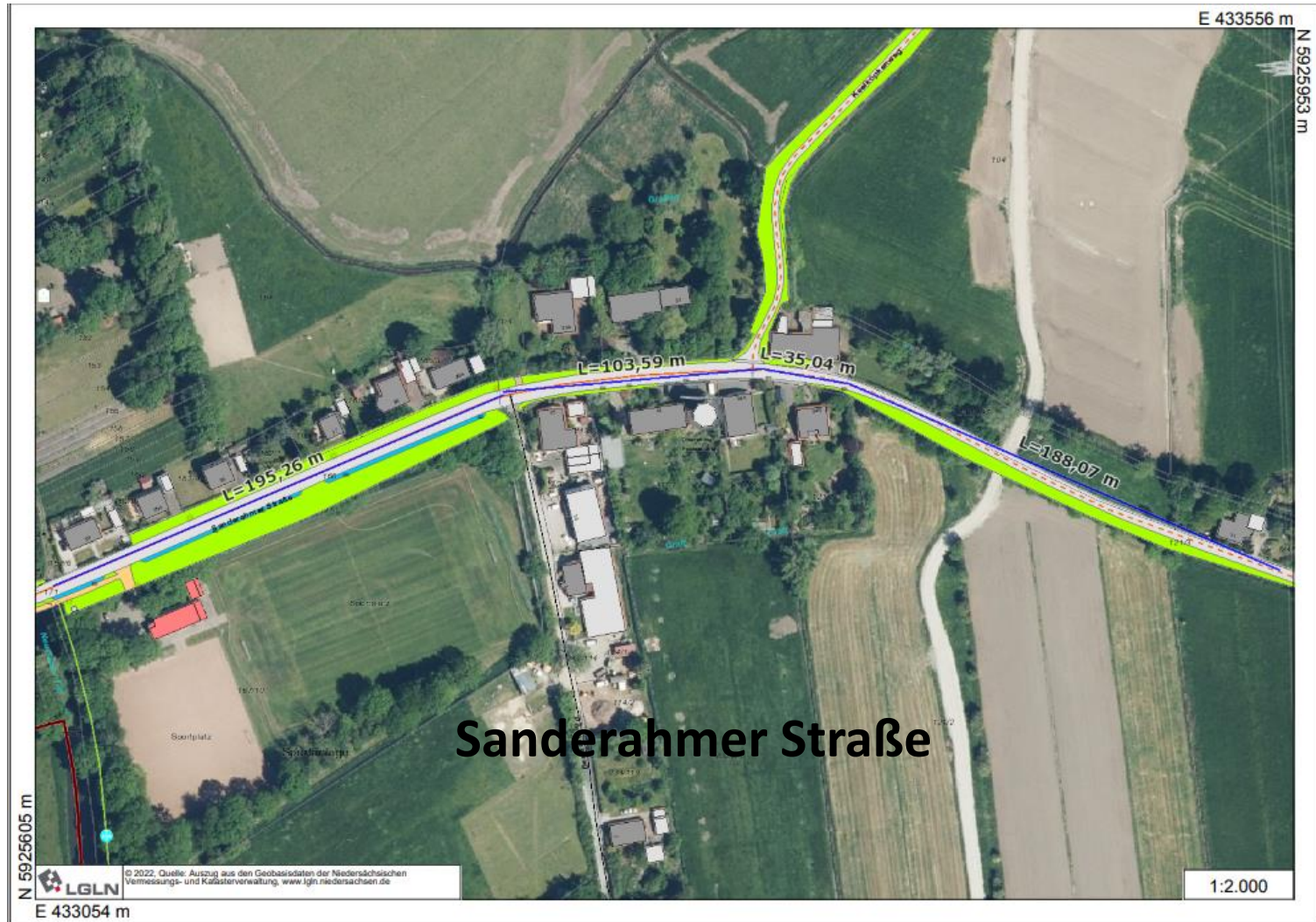
Straßenunterhaltung 2022

Maßnahmen Basis: eagle eye Befahrung und Straßenkontrolle

- Sanderahmer Straße - Abschnitt
- Dangaster Straße - Abschnitt
- Gießereistraße - partiell
- Königsberger Straße - partiell

Straßenunterhaltung 2022

Maßnahmen Basis: eagle eye Befahrung und Straßenkontrolle



Straßenunterhaltung 2022

Maßnahmen Basis: eagle eye und Straßenkontrolle

Innerorts: **Sanderahmer Straße**

Breite: 6,30 m

Länge: 290 m

Fläche = **1.900 m²**

Außerorts:

Breite: 4,50 m

Länge 220 m Fläche = **1.000 m²**

Gesamtfläche 3.000 m²

Ca. 500 m Einbau der Deck-und Binderschicht

Kostenschätzung 170.000 €

Straßenunterhaltung 2022

Blickrichtung nach Westen



Blickrichtung nach Osten



Sanderahmer Straße

Straßenunterhaltung 2022



Ausgefahrene Fahrbahn

Sanderahmer Straße

Straßenunterhaltung 2022



Ausgefahrene Fahrbahn

Sanderahmer Straße

Straßenunterhaltung 2022



Ausgefahrene Fahrbahn

Sanderahmer Straße

Straßenunterhaltung 2022



Ausgefahrene Fahrbahn

Sanderahmer Straße

Straßenunterhaltung 2022



Netzrisse

Sanderahmer Straße

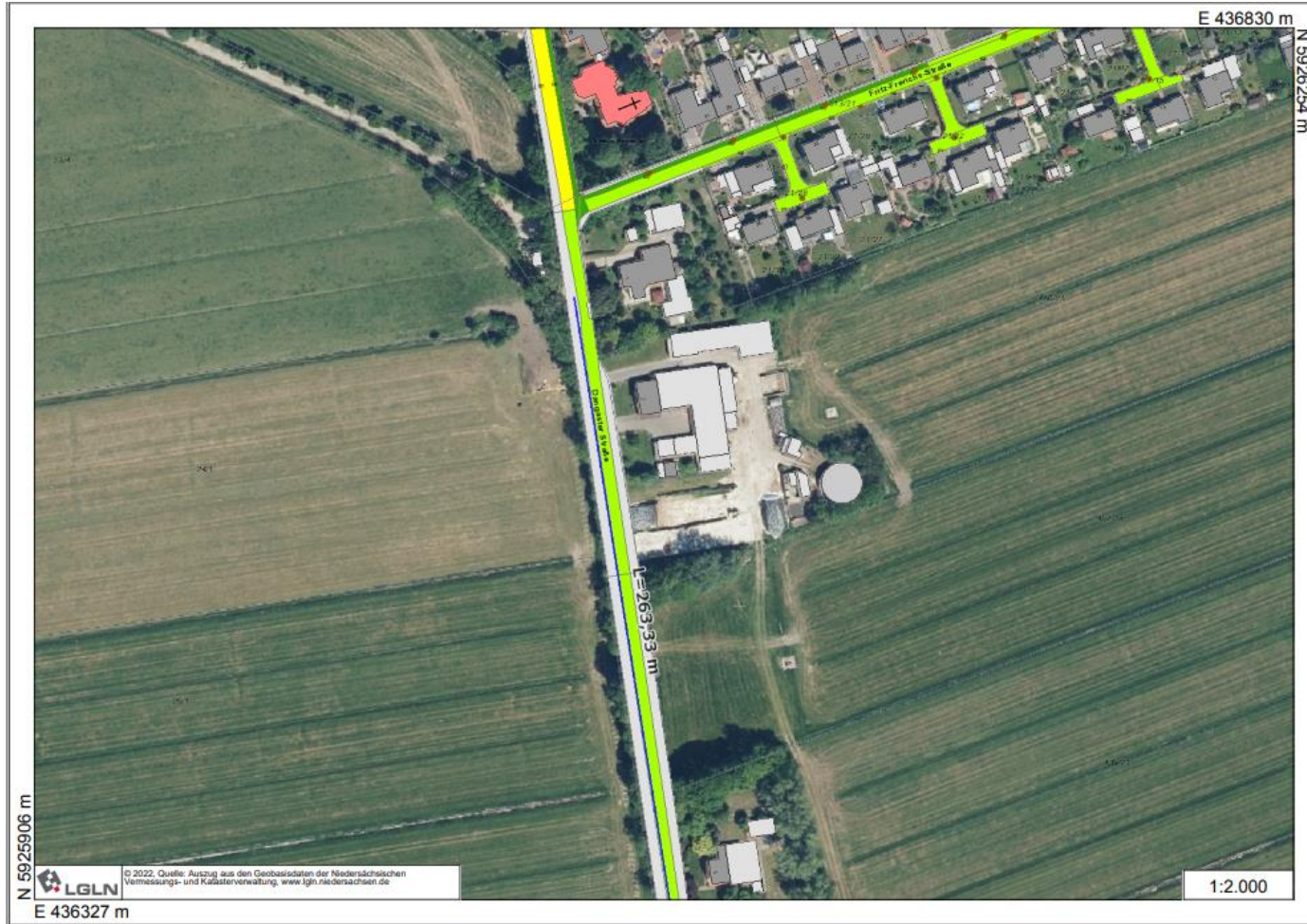
Straßenunterhaltung 2022



Schlaglochbildung

Sanderahmer Straße

Straßenunterhaltung 2022



Dangaster Straße

Straßenunterhaltung 2022

Maßnahmen Basis: eagle eye und Straßenkontrolle

Dangaster Straße

Einige Meter hinter dem Ortsschild in Fahrtrichtung Süden erschweren tiefe **Bodenwellen** das Fahren.

Der Asphalt muss an diesen Stellen komplett abgetragen werden und der Unterbau/
Untergrundverbesserung erfolgen.

(genaue Beurteilung nach Bohrkernentnahme)

Breite: 4,80 m

Länge: 263 m

Fläche 1.262,40 m²

Kostenschätzung 120.000 €

Straßenunterhaltung 2022

Dangaster Straße



Bodenwellen

Straßenunterhaltung 2022

Dangaster Straße



Straßenunterhaltung 2022

Dangaster Straße



Straßenunterhaltung 2022

Gießereistraße Höhe Zuggraben



Grobe Schätzung 20.000 €

Straßenunterhaltung 2022

Gießereistraße Höhe Zuggraben



Neufeld: Pflasterarbeiten 20.000

Straßenunterhaltung 2021

Basis: eagle eye und Sichtkontrolle

Straßenunterhaltungsmaßnahmen: 330.000 €

div. Maßnahmen/Notreparaturen 120.0000 €

Straßenunterhaltung gesamt: 450.000 €