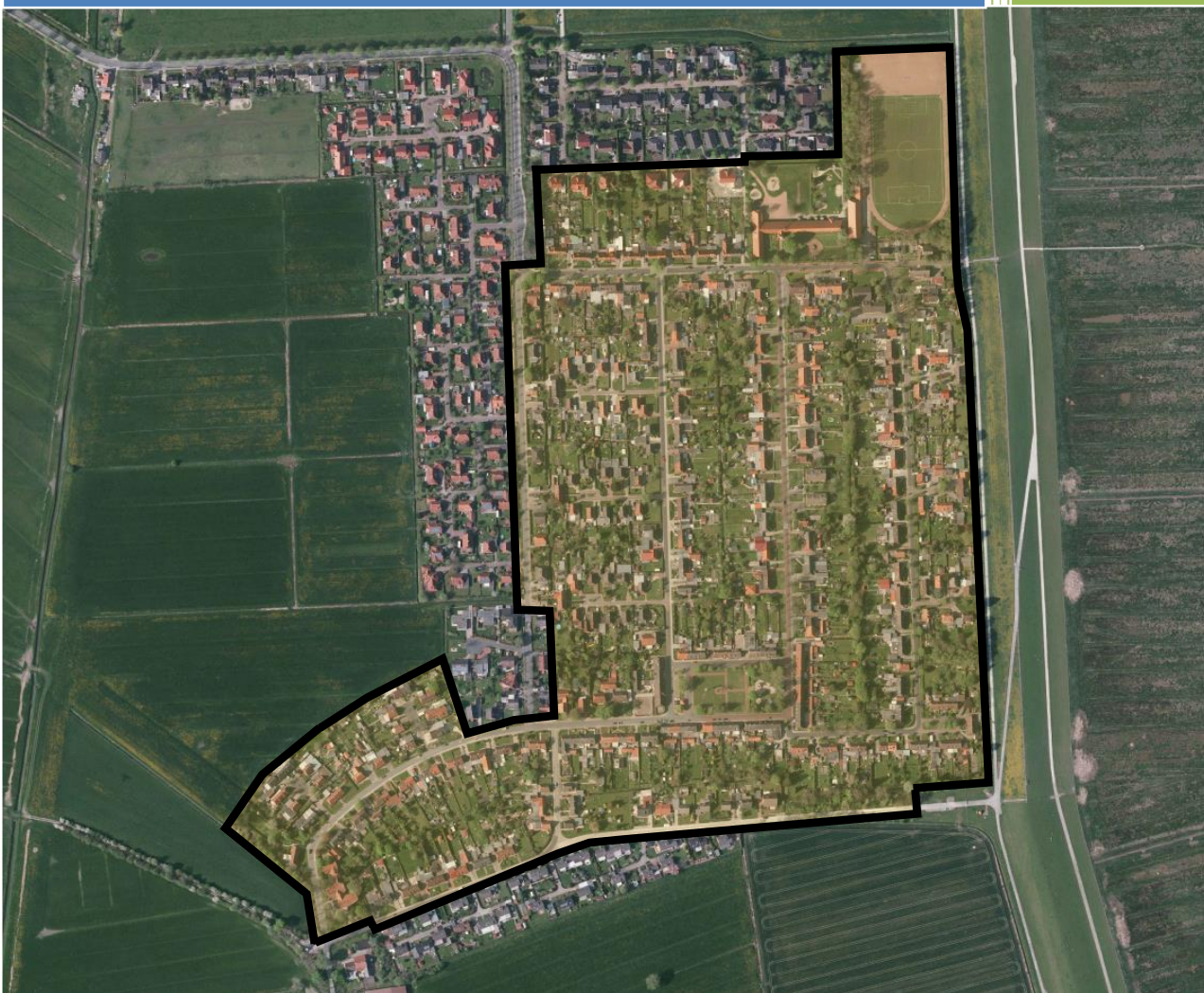


# Gemeinde Sande



## Gestaltungsfibel für die Ortschaft „Cäciliengroden“



**Planungsbüro Weinert**

Norddeicher Straße 7 26 506 Norden  
Telefon 04931/98366-0 Telefax 04931/98366-29

we | in | er | t  
planungs | bü | ro

## **INHALTSVERZEICHNIS**

---

<b>1.</b>	<b>VORWORT .....</b>	<b>3</b>
<b>2.</b>	<b>VORWORT .....</b>	<b>3</b>
<b>3.</b>	<b>HISTORISCHE ENTWICKLUNG .....</b>	<b>4</b>
<b>4.</b>	<b>VERBINDLICHE VORSCHRIFTEN .....</b>	<b>5</b>
<b>5.</b>	<b>GESTALTUNGSZIELE .....</b>	<b>6</b>
1.1	STELLUNG DER GEBÄUDE .....	7
1.2	DACHFORM.....	8
1.3	DACHAUFBAUTEN .....	11
1.4	DACHEINDECKUNG .....	12
1.5	AUßENWÄNDE DER GEBÄUDE .....	14
1.6	FASSADENGESTALTUNG.....	16
1.7	EINFRIEDUNGEN UND ZUFAHRTEN .....	18

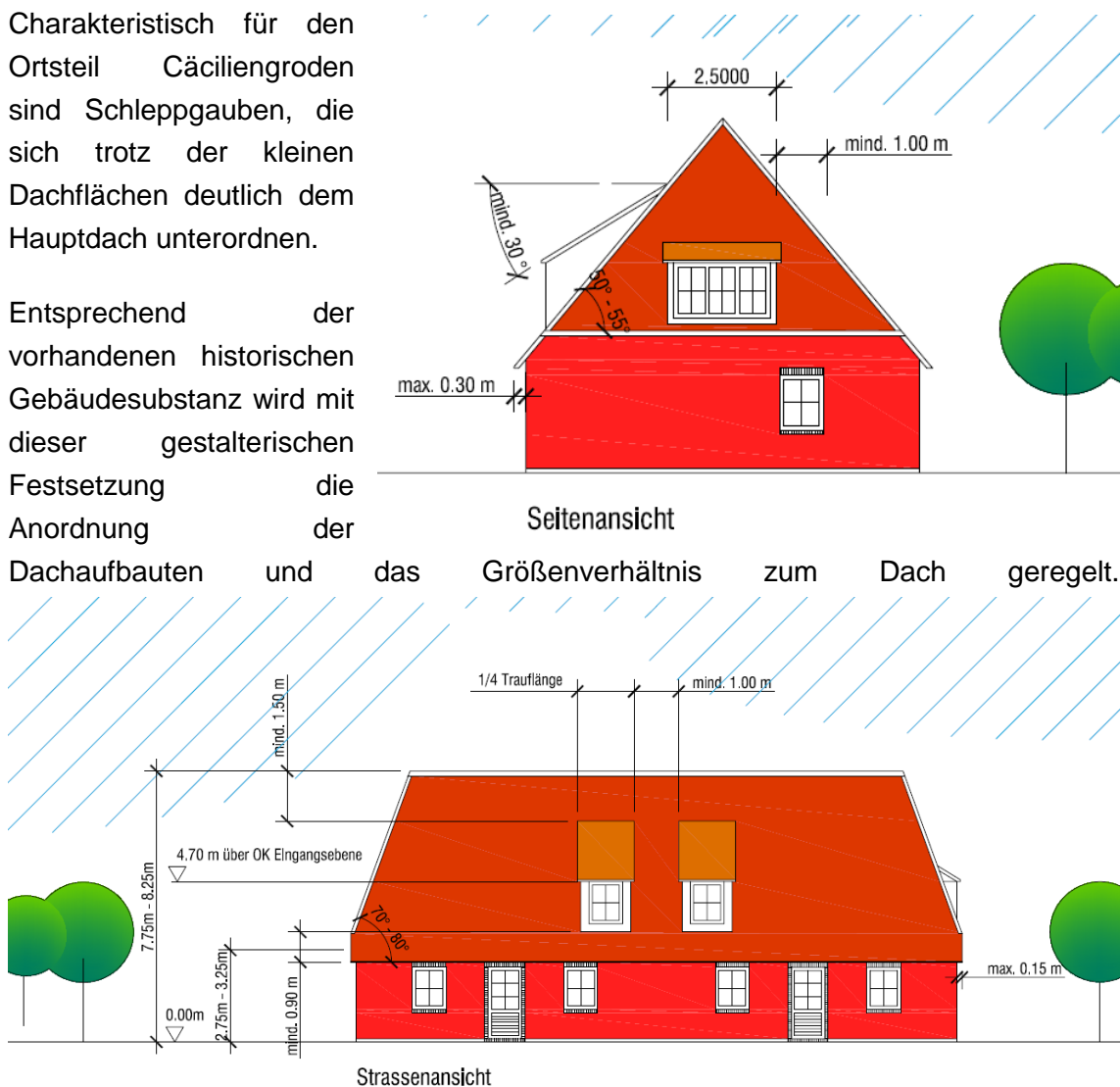
**Bearbeitungsstand: 27.06.2014**

### 1.3 DACHAUFBAUTEN

Charakteristisch für den Ortsteil Cäciliengroden sind Schleppgauben, die sich trotz der kleinen Dachflächen deutlich dem Hauptdach unterordnen.

Entsprechend der vorhandenen historischen Gebäudesubstanz wird mit dieser gestalterischen Festsetzung die Anordnung der

Dachaufbauten und das Größenverhältnis zum Dach geregelt.



#### Örtliche Bauvorschrift:

Innerhalb des räumlichen Geltungsbereiches sind nur Dachaufbauten als Schleppgauben, dessen Einzellänge darf 1/4 der jeweiligen Trauflänge nicht überschreiten. Bei mehreren Dachgauben darf die Gesamtlänge 1/3 der jeweiligen Trauflänge nicht überschreiten. Die Trauflänge bemisst sich aus den Außenseiten der Außenwände. Die Dachneigung beträgt mind. 30°.

Der Giebelwandabstand zu den Dachaufbauten (Außenseite der Außenwände) muss mind. 1,0m betragen.

und altersbedingte Beläge (Patina) waren charakteristisch für die so schon von Ferne erkennbaren Siedlungsbereiche in diesem Küstenbereich.

[+]



[-]



[-]



**Örtliche Bauvorschrift:**

Die Dacheindeckung der geneigten Dachflächen über 10° Dachneigung sind mit rot-orangefarbenen, unglasierten bzw. nicht glänzenden Dachziegeln (keine Edelengoben) mit gewellter Oberfläche (z.B. Hohlziegel) vorzunehmen.

Als rot-orange gelten die Farben entsprechend dem Farbregister RAL 2002 bis 2004. Einschränkungen sind möglich.

Ausnahmsweise kann von der Dacheindeckung abgewichen werden,

- wenn es sich um Wintergärten oder Überdachungen von Terrassen handelt, die mit transparenten Materialien überdacht werden